

あらゆる衝撃から商品や人体を保護。

水や音を通さない、気密性に富んだ緩衝材です。



独立気泡ポリエチレンフォーム

サンペルカ® SUNPELCA®

化学架橋ポリエチレン樹脂発泡体(独立気泡)

ポリエチレン樹脂を基材とした独立気泡体。気泡は極めて細かく、柔軟性に富んだソフトな感触です。各種プラスチックフォームのなかですぐれた緩衝性・断熱性・浮揚性・耐薬品性があります。また、食品衛生法適合グレードもできます。

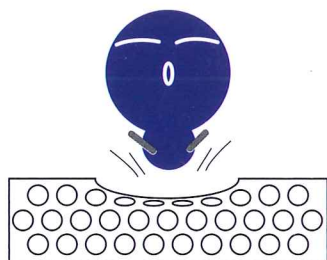
※製造過程にフロンガスを全く使用していないクリーンな発泡体です。遅燃性で、燃焼時にダイオキシンなどの有毒ガスを発生しません。

●自動車規格:FMVSS-302 適合

幅広い分野に使われる加工性

一般産業・建築・日用雑貨・梱包・海洋船舶など、多目的に使えます。

- 土木建築用の目地板やバックアップ材
- 海洋船舶の防舷材やセーフティーフェンダー
- 梱包・輸送の内装材
- 弱電機器のパッキング材
- 玩具などの日用雑貨
- 断熱材
- 健康・スポーツ用品



製品グレード
(発泡度6~50倍)

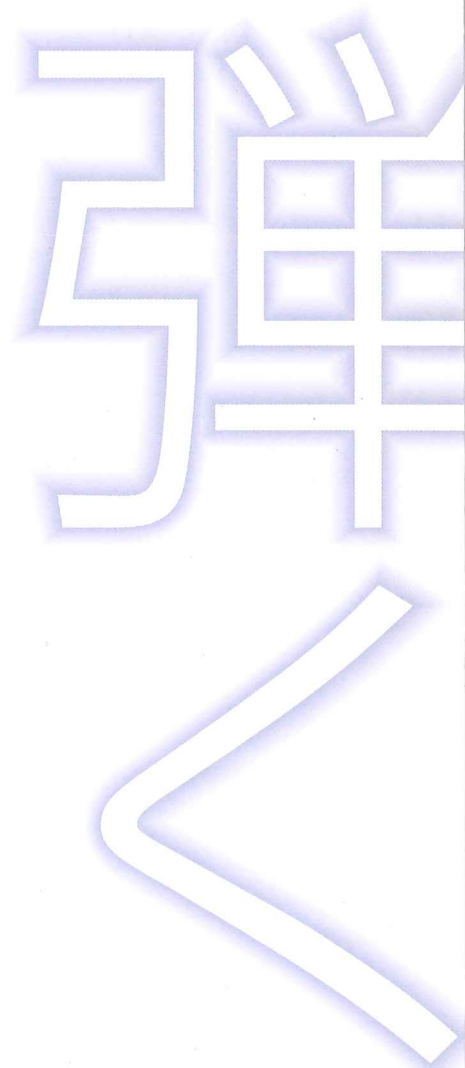
目的に合わせた発泡度、硬さや柔軟性が選べます。反発力を利用してスプリングやバネの代用に。また、緩衝性をいかして人体を保護するプロテクターやサポーターとしても活用できます。

かたちと色は、
変幻自在に

サンペルカは真空成形や熱圧縮成形によって素材そのものを加工し、設計段階から製品パーツとして組み込めます。切る、抜く、貼るといった後加工を組み合わせれば利用範囲は無限度に広がります。さらに発色が美しく、精密機器や高級機材などのパッケージに最適です。室内のクッション材、寝具、スポーツ用品、玩具などにオリジナルカラーを着色することでカラフルなデザインを展開することができます。

水・薬品に強く、
丈夫な発泡体

発泡体は薬品に弱く、耐久力に劣るという従来の常識をくつがえしました。耐薬品性だけでなく、物性安定性にもすぐれたサンペルカは、種々製品開発の発想を広げます。吸水性がなく、低温に強い特性いかして弱電機器のパッキング材や、製氷器・クーラー・冷凍機などの空調設備、トンネル内の冷凍防止、屋外の断熱材などにも使われています。



SUNPELCA® Closed Cell Foam

低密度ポリエチレンフォーム



L-600



L-900



L-1002



L-1001NN



L-1000



L-1100



L-1400



L-1500



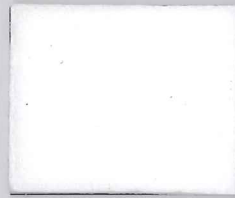
L-2000



L-2500

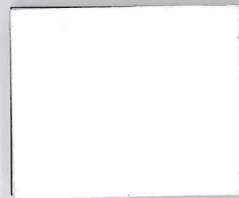


L-2501NNN



L-4000

EVAフォーム



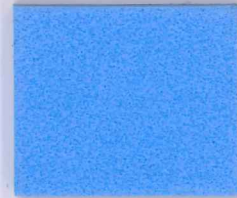
C-600



C-700



S-900



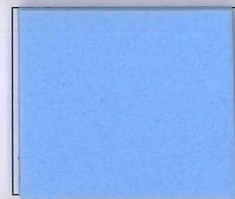
C-910N



C-1000



CF-1000



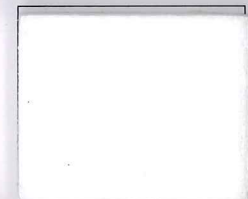
TC-1000



C-1202



C-1400



C-3000

長尺品 (受注生産品)



SL-3000



SL-3000NN

仕様・物性一覧

グレード	※①物性		標準色														最大有効サイズ		特性・備考	
	見掛け密度 (kg/m ³)	圧縮応力25% (kPa)	白	灰	黒	赤	青	黄	緑	特黒	T灰	T青	T黒	新灰	若草	ピンク	オレンジ	茶		厚み×幅×長さ (mm)
L-600	150	475		○	○														40×1000×1000	
L-900	110	275	○	○	○					○									60×1000×1000	
L-1002	110	270						○											60×1000×1000	
L-1001NN	105	245			○													○	60×1000×1000	HF-1相当・ノンハロゲン
L-1000	100	200	○	○															60×1100×1100	
L-1100	90	130		○															60×1000×1000	
L-1400	65	140	○	○	○	○	○	○	○	○	○	○	○	○	○	○	○		90×1000×1000 60×1000×2000	
L-1400W	65	140		○															60×1280×1280	L-1400 ワイドサイズ
L-1500	65	130	○	○	○														85×1000×1000 85×1000×2000	
L-2000	45	110	○	○	○		○												100×1000×1000 100×1000×2000	
L-2500	30	50	○	○	○	○	○	○	○					○					100×1000×1000 100×1000×2000	
L-2501NNN	35	50		○															100×1000×1000 100×1000×2000	HF-1認定・ノンハロゲン・車材燃試認定
L-4000	25	40	○																90×1000×1000 90×1000×2000	

C-600	160	235	○																60×1000×1000	
C-700	130	145													○				40×1100×1100	
S-900	90	90		○															48×950×950	
C-910N	90	70						○									○		75×950×950	難燃品・抗菌剤入り
C-1000	110	185		○															50×1000×1000	
CF-1000	110	140	○	○															50×920×1820	
TC-1000	90	105			○		○												50×870×1750	
C-1202	70	90		○				○											60×1000×1000	
C-1400	65	40	○	○															60×1000×1000	
C-3000	30	30	○																75×1000×1000 75×1000×2000	

SL-3000	30	35	○	○															5×1000×100,000 10.15×1000×50,000	受注生産
SL-3000NN	35	45		○															10×1000×50,000	受注生産・HF-1認定

■※①: 数値は代表値であり、保証値ではありません。



【本社】〒601-8103 京都市南区上鳥羽仏現寺町56番地
TEL.075-671-5430/FAX.075-671-4495
お客様相談T TEL.075-671-1110/FAX.075-671-5133

【関西支店】〒601-8103 京都市南区上鳥羽仏現寺町56番地
TEL.075-671-5200/FAX.075-671-5133

【関東支店】〒104-0061 東京都中央区銀座1丁目20番17号(押谷ビル)
TEL.03-3567-0531/FAX.03-3567-0535

【中部営業所】〒450-0002 名古屋市中村区名駅3丁目12番5号(竹生ビル別館)
TEL.052-561-4068/FAX.052-561-4790

<http://www.sanwa-chemi.co.jp>

【販売店】

あらゆる衝撃から商品や人体を保護。
水や音を通さない、気密性に富んだ緩衝材です。



独立気泡ポリエチレンフォーム

サンペルカ[®] 機能性タイプ SUNPELCA[®] Functional Products

化学架橋ポリエチレン樹脂発泡体（独立気泡）

高弾性・高グリップ性・高反発性・超低反発性・超柔軟性など、高機能に富んだポリエチレン樹脂を基材とした独立気泡体。気泡は極めて細かく、柔軟性に富んだソフトな感触です。打抜き型用ハネダシスポンジ「HGシリーズ」。

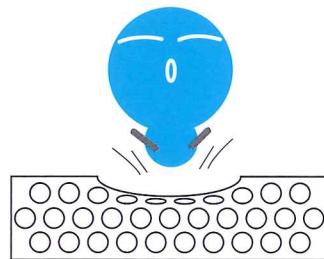
いづれもすぐれた緩衝性・断熱性・浮揚性・耐薬品性があります。

※製造過程にフロンガスを全く使用していないクリーンな発泡体です。遅燃性で、燃焼時にダイオキシンなどの有毒ガスを発生しません。

幅広い分野に使われる加工性

一般産業・建築・日用雑貨・梱包・海洋船舶など、多目的に使えます。

- 梱包・輸送の内装材
- 弱電機器のパッキング材
- 玩具などの日用雑貨
- 断熱材
- 健康・スポーツ用品



独立気泡ポリエチレンフォーム

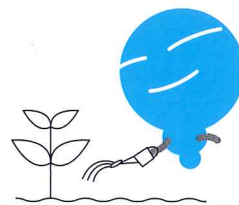
エコペルカ[®] エコロジー製品 ECOPELCA[®] Ecological Products

再生原料化が難しいとされていた架橋ポリエチレン発泡体の加工端材（当社社内で発生するもの）を、独自の技術により再生原料化し、ポリエチレン原料としてエコロジー製品に50%以上使用して、エコマーク認定を取得しました。ポリエチレン樹脂の使用量を削減することにより、CO₂ 排出量を削減します。

幅広い分野に使われる加工性

土木・建築・一般産業など、多目的に使えます。

- 土木・建築用の目地板やバックアップ材
- 梱包・輸送の緩衝材
- 断熱材



環境

（環境省 環境ラベル）

弾く
環境

SUNPELCA® (Functional Products) Closed Cell Foam

高弾性品



G-10



G-15



T-15#2



HG-05



HG-10

超柔軟品 (プリプリフォーム)



P-200



P-300

Ecological Products Closed Cell Foam

エコペルカ® (エコロジー製品)

ポリモック® (エコロジー製品)



R-06 (エコマーク品)



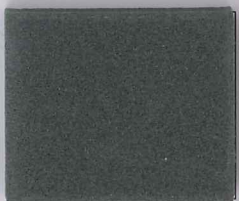
R-08 (エコマーク品)



R-12 (エコマーク品)



14R-PE (エコマーク品)



R-15 (エコマーク品)



R-25 (エコマーク品)



R-500 (エコマーク品)



R-700 (エコマーク品)

エコペルカのエコマーク



プラスチック中に
再生材料 50%以上使用

三和化工株式会社
エコマーク認定番号
10 118 024

ポリモックのエコマーク



プラスチックの再利用
R-PE 100%

06118084

サンペルカ (高弾性品)

グレード	※① 物性		標準色										最大有効サイズ 厚み×幅×長さ (mm)	特性・備考		
	見掛け密度 (kg/m ³)	圧縮応力25% (kPa)	白	灰	黒	赤	青	黄	緑	特灰	ブルー	特青			オレンジ	
G-10	100	100			○										50×1000×1000	高弾性品・高グリップ性・高反発性
G-15	60	40			○										50×1000×2000	高弾性品・高グリップ性・高反発性
T-15#2	60	60		○	○		○			○	○				50×1000×2000	高弾性品・高グリップ性・高反発性
HG-05	250	110								○					40×950×950	高弾性品
HG-10	180	65												○	50×1000×1000	高弾性品

プリプリフォーム (超柔軟品)

グレード	※① 物性		標準色										最大有効サイズ 厚み×幅×長さ (mm)	特性・備考		
	見掛け密度 (kg/m ³)	圧縮応力25% (kPa)	白	灰	黒	赤	青	黄	緑	特灰	ブルー	特青			オレンジ	
P-200	75	13					○								70×1000×2000	超柔軟品
P-300	70	18		○	○										80×1000×2000	超柔軟品

エコペルカ (エコロジー製品) = エコマーク認定商品・環境省環境ラベル登録製品

グレード	※① 物性		標準色										最大有効サイズ 厚み×幅×長さ (mm)	特性・備考		
	見掛け密度 (kg/m ³)	圧縮応力25% (kPa)	白	灰	黒	赤	青	黄	緑	特灰	ブルー	特青			オレンジ	
R-06	140	450		○	○										50×1000×1000	環境ラベル登録製品・エコマーク製品・(ペルカタイト P)
R-08	145	400		○	○										60×1000×1000	環境ラベル登録製品・エコマーク製品・(ペルカタイト H)
R-12	90	195		○	○										65×1000×1000	環境ラベル登録製品・エコマーク製品・(ペルカタイト E)
R-15	65	140		○	○										80×1000×1000	環境ラベル登録製品・エコマーク製品・(ペルカタイト L)
R-25	30	35		○											80×1000×2000	環境ラベル登録製品・エコマーク製品・(ペルカタイト S)
R-500	160	630		○	○										50×1000×1000	環境ラベル登録製品・エコマーク製品
R-700	105	300		○											50×1000×1000	環境ラベル登録製品・エコマーク製品

ポリモック (エコロジー製品)

14R-PE	180	255	混色										60×1000×1000	エコマーク製品
--------	-----	-----	----	--	--	--	--	--	--	--	--	--	--------------	---------

■※①: 上記の数値は代表値であり、保証値ではありません。



【本社】〒601-8103 京都市南区上鳥羽仏現寺町56番地
TEL.075-671-5430/FAX.075-671-4495
お客様相談室 TEL.075-671-1110/FAX.075-671-5133

【関西支店】〒601-8103 京都市南区上鳥羽仏現寺町56番地
TEL.075-671-5200/FAX.075-671-5133

【関東支店】〒104-0061 東京都中央区銀座1丁目20番17号(押谷ビル)
TEL.03-3567-0531/FAX.03-3567-0535

【中部営業所】〒450-0002 名古屋市中村区名駅3丁目12番5号(竹生ビル別館)
TEL.052-561-4068/FAX.052-561-4790

<http://www.sanwa-chemi.co.jp>

【販売店】